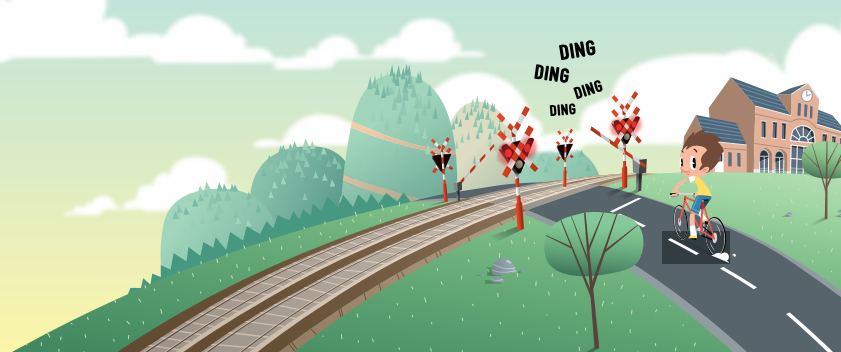


Reuzenganzenbord



Het **reuzenganzenbord** gaat over de veiligheid langs de spoorweg. Het is de bedoeling om de **kennis** van de kinderen over de spoorveiligheid te **testen** en **uit te breiden**.



Duur:
15 tot 20 minuten



Doelpubliek:
6 tot 10 jaar



Aantal deelnemers:
1 tot 5 kinderen.
Maak groepjes als u met meer dan 5 kinderen speelt, zodat er niet meer dan 5 teams zijn.



U kunt het materiaal lenen via schoolkalender@infrabel.be

(Infrabel neemt de leveringskosten niet voor haar rekening)

SPELBENODIGDHEDEN:



- 1 spelbord (bestaand uit 4 stukken die u in elkaar moet steken – de bevestigingsystemen zijn bijgevoegd)
- 5 3D-pionnen in schuimplastic (maximaal 80 cm hoog)
- Elke pion stelt een spoorwegelement voor: trein, rail, sein, Sint-Andrieskruis en bordje 'verboden toegang'.
- 1 3D-dobbelsteen in schuimplastic
- Verschillende geplastificeerde fiches:
 - 1 fiche met een verklaring van de verschillende vakjes op het spelbord
 - 1 fiche 'Wat doe je?' + 10 afbeeldingen (A3-formaat)
 - 1 fiche 'Juist of fout'
 - 1 fiche 'Even nadenken'
 - 1 fiche 'Even kijken'





ENKELE BASISREGELS:

1 opdracht per beurt!

Als een kind nog eens mag gooien omdat hij/zij op een vakje komt dat hem/haar een tweede beurt toekent of omdat hij/zij een vraag juist beantwoordt, moet hij/zij niet systematisch antwoorden op de nieuwe vraag.

Dit om te vermijden dat één kind het traject helemaal aflegt en de andere kinderen dan niet aan de beurt komen.

Maar als het spel te lang duurt, kunt u uiteraard wel een nieuwe vraag stellen.



1 vakje per kind!

Als een kind op hetzelfde vakje als zijn/haar vriendje komt, gaat hij/zij op het volgende vakje staan. Het kind beantwoordt dan de vraag/doet de opdracht die bij dat vakje hoort.

