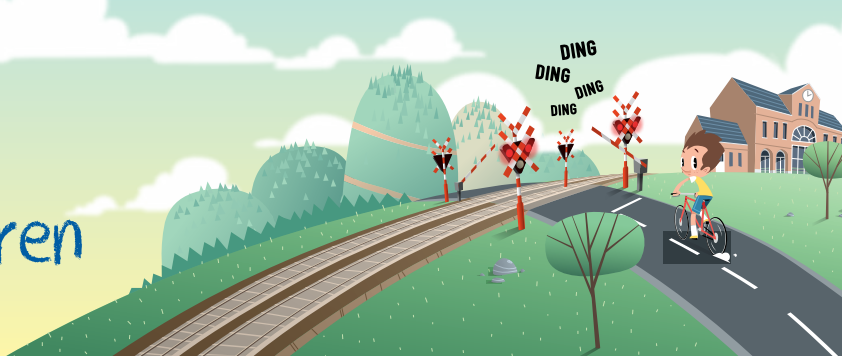


Uitstap met de kinderen



Als er een **overweg** of een **station in de buurt** is, kunt u er met de kinderen naartoe gaan. Toon hen de verschillende installaties en de veiligheidsvoorzieningen.



Duur:
20 tot 30 minuten



Doelpubliek:
8 tot 12 jaar



Aantal deelnemers:
maximaal 10 tot 15 kinderen



Laat de kinderen een **veiligheidsjasje** aantrekken om veilig rond te kijken!

AAN DE OVERWEG

Stel hen de volgende vragen:

- Wie heeft nog nooit de trein genomen? Wie neemt regelmatig de trein?
- Hoeveel sporen zijn er? Is het een drukke spoorlijn?
- Hoe is de overweg beveiligd? Welke verkeersborden zijn er? Hoe is de overweg verder nog beveiligd? Zijn er bijvoorbeeld knipperlichten, slagbomen, een bel?
- Meet hoeveel tijd er zit tussen het moment dat de slagbomen helemaal dicht zijn en het moment dat de trein voorbijrijdt. Gebruik daarvoor je horloge of tel de seconden gewoon zelf.
- Zie je mensen die gevaarlijke dingen doen langs de sporen? Waarom vind je dat gevaarlijk?



OP HET PERRON

Stel hen de volgende vragen:

- Zie je de gele lijn of de reliëftegels die aangeven hoe ver je van de perronrand moet blijven?
- Hoe kun je veilig de sporen oversteken om van perron te veranderen? Onderdoorgang, loopbrug, overweg?
- Zie je mensen die gevaarlijke dingen doen langs de sporen? Waarom vind je dat gevaarlijk?

