

1Bureau d'études et de dessin
Sophie**Ingénieure voies**

Je prépare et coordonne les futurs travaux de voies. Aiguillages, traverses et rails n'ont aucun secret pour moi !

2Bureau d'études et de dessin
Ruben**Ingénieur électricité**

Je coordonne l'entretien et la rénovation du réseau électrique nécessaire pour faire rouler les trains partout sur notre réseau !

3Bureau d'études et de dessin
Fouad**Ingénieur ouvrages d'art**

Je supervise l'entretien et la construction des ponts et tunnels du réseau ferroviaire. Je prépare aussi tous les futurs travaux.

4Bureau d'études et de dessin
Estelle**Dessinatrice voies**

J'imagine et dessine les plans des futures voies pour mes collègues qui les poseront.

5Bureau d'études et de dessin
Christian**Dessinateur électricité**

J'imagine et dessine les plans des installations électriques dans les bâtiments et le long des voies.

6Bureau d'études et de dessin
Yohan**Dessinateur ouvrages d'art**

J'imagine et dessine les plans des ponts, tunnels et couloirs sous voies du chemin de fer.

Bureau d'études et de dessin

Cette famille regroupe les collègues qui gèrent les travaux d'Infrabel et en dessinent les plans.

- 1** Sophie
Ingénieure voie
- 2** Ruben
Ingénieur électricité
- 3** Fouad
Ingénieur ouvrages d'art
- 4** Estelle
Dessinatrice voies
- 5** Christian
Dessinateur électricité
- 6** Yohan
Dessinateur ouvrages d'art

Scanne le QR code pour en savoir plus !





INFR/ADEL



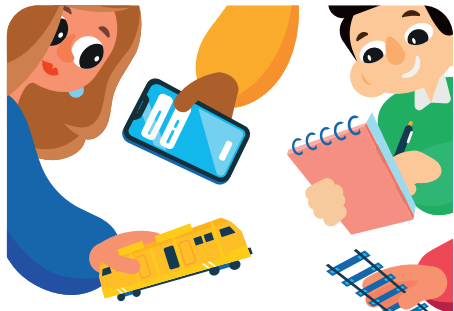
INFR/ADEL



INFR/ADEL



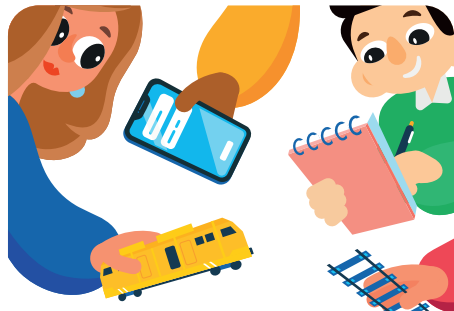
INFR/ADEL



INFR/ADEL



INFR/ADEL



INFR/ADEL

1 Technologie
Dries

Programmeur

Je crée des programmes et des applications pour mes collègues.

2 Technologie
Anna

Informaticienne télécom

Je m'occupe du réseau GSM qui aide les trains à communiquer avec la cabine de signalisation.

3 Technologie
Maxime

Informaticien helpdesk

Quand les collègues ont un problème avec leur ordinateur, c'est moi qui viens les aider.

4 Technologie
Lukas

Informaticien drones

Je pilote des drones pour assurer la sécurité autour des voies et des bâtiments.

5 Technologie
Carlos

Informaticien détection incendie

Je m'occupe du programme qui prévient les incendies dans les bâtiments. Je suis un cyberpompier.

6 Technologie
Guillaume

Informaticien cybersécurité

Je suis le cyberjusticier qui protège les systèmes informatiques contre les cybercriminels.

Technologie

Cette famille regroupe les spécialistes en technologie et en informatique d'Infrabel.

- 1** Dries
Programmeur
- 2** Anna
Informaticienne telecom
- 3** Maxime
Informaticien helpdesk
- 4** Lukas
Informaticien drones
- 5** Carlos
Informaticien détection incendie
- 6** Guillaume
Informaticien cybersécurité

Scanne le QR code pour en savoir plus !



INFR/ADEL



INFR/ADEL



INFR/ADEL



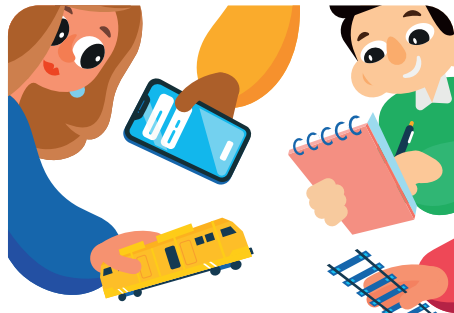
INFR/ADEL



INFR/ADEL



INFR/ADEL



INFR/ADEL



1

Sécurité et trafic

Safia



Traffic controller

Je contrôle la circulation des trains pour qu'ils arrivent tous à l'heure et en sécurité.

2

Sécurité et trafic

Tom



Safety controller

Quand il y a un problème avec un train, je transmets la marche à suivre au traffic controller.

3

Sécurité et trafic

Ivan



Planificateur de travaux

Quand il y a des travaux, je décide quand les trains doivent s'arrêter pour que mes collègues travaillent en toute sécurité.

4

Sécurité et trafic

Jan



Coordinateur des capacités

Quand des travaux sont prévus, je commande tout le matériel nécessaire et je le fais livrer sur le chantier.

5

Sécurité et trafic

Arthur



Enquêteur

En cas d'accident, je mène l'enquête et je rassemble les indices pour en trouver la cause. Ensuite, je trouve des solutions pour que cela n'arrive plus.

6

Sécurité et trafic

Marie



Conseillère en prévention

Je veille à la sécurité et au bien-être des collègues sur leur lieu de travail.

Sécurité et trafic



Cette famille regroupe les collègues qui s'occupent de la sécurité chez Infrabel; sur le réseau, pendant les chantiers, mais aussi dans nos bureaux.

- 1 Safia
Traffic controller
- 2 Tom
Safety controller
- 3 Ivan
Planificateur de travaux
- 4 Jan
Coordinateur de capacités
- 5 Arthur
Enquêteur
- 6 Marie
Conseillère en prévention

Scanne le QR code pour en savoir plus !





INFR/ADEL



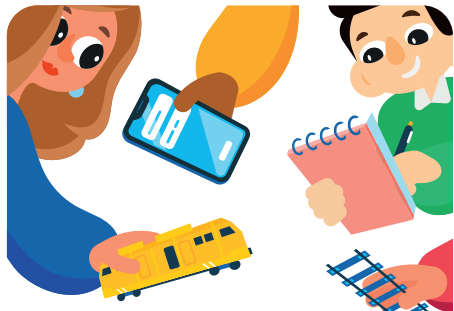
INFR/ADEL



INFR/ADEL



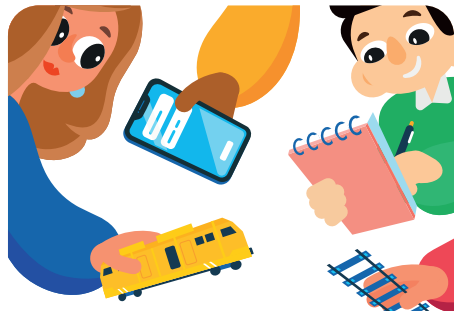
INFR/ADEL



INFR/ADEL



INFR/ADEL



INFR/ADEL



1 Administration
Peter

Juriste

Je défends et protège Infrabel et les collègues de tous les problèmes et risques juridiques possibles.

2 Administration
Moïra

Comptable

Je m'occupe de payer les factures et de récolter l'argent qui fait fonctionner Infrabel. Je suis la banquière de l'entreprise.

3 Administration
Koen

Acheteur

J'achète les meilleurs matériaux au juste prix pour mes collègues : rails, câbles électriques, papier pour l'imprimante...

4 Administration
Simon

Gestionnaire bâtiment

Je m'occupe de l'entretien et de l'aménagement des nombreux bâtiments et bureaux d'Infrabel.

5 Administration
Béatrice

Secrétaire

J'aide mes collègues au quotidien. Je m'occupe des agendas, des réunions et du support administratif.

6 Administration
Thomas

Bureau du personnel

J'aide les collègues concernant leur horaire, contrat, salaire, ... et je réponds à leurs questions personnelles.

Administration

Cette famille regroupe les collègues des services administratifs d'Infrabel.

- 1** Peter
Juriste
- 2** Moïra
Comptable
- 3** Koen
Acheteur
- 4** Simon
Gestionnaire bâtiment
- 5** Béatrice
Secrétaire
- 6** Thomas
Bureau du personnel

Scanne le QR code pour en savoir plus !



INFR/ADEL



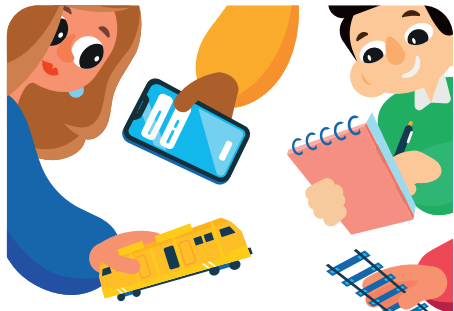
INFR/ADEL



INFR/ADEL



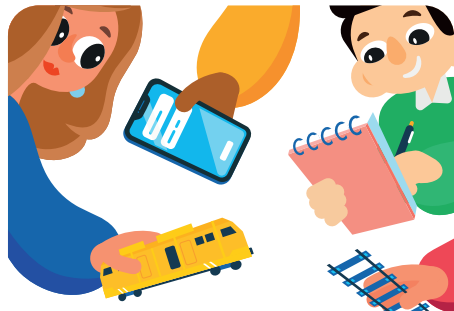
INFR/ADEL



INFR/ADEL



INFR/ADEL



INFR/ADEL



1

Services de support
Maria



Recruteuse

Je recherche les futurs collègues qui rejoindront nos équipes. Je vérifie que tout le monde trouve sa place dans l'entreprise.

2

Services de support
Francisco



Responsable clients

Je m'occupe de nos clients : les entreprises de trains, les industriels, les ports et les transporteurs. Je leur vends le droit de rouler sur notre réseau.

3

Services de support
Camille



Porte-parole

Quand il faut parler du rail à la télévision, c'est moi qu'on appelle. Je suis une journaliste du rail.

4

Services de support
Elise



Business partner

Je suis une spécialiste dans mon domaine (communication, RH, finance) et je partage mes connaissances avec les collègues.

5

Services de support
Anh



Conseiller en relations publiques

J'informe le monde extérieur de toutes nos activités et j'aide ainsi mes collègues à réaliser leur travail.

6

Services de support
Gillian



Formateur

Je donne cours aux collègues et aux nouvelles recrues dans notre académie du rail : l'Infrabel Academy.

Services de support



Cette famille regroupe les collègues qui soutiennent d'autres équipes d'Infrabel ou Infrabel elle-même.

- 1 **Maria**
Recruteuse
- 2 **Francisco**
Responsable clients
- 3 **Camille**
Porte-parole
- 4 **Elise**
Business partner
- 5 **Anh**
Conseiller en relations publiques
- 6 **Gillian**
Formateur

Scanne le QR code pour en savoir plus !





INFR/ADEL



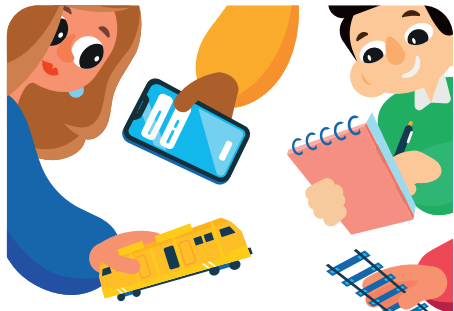
INFR/ADEL



INFR/ADEL



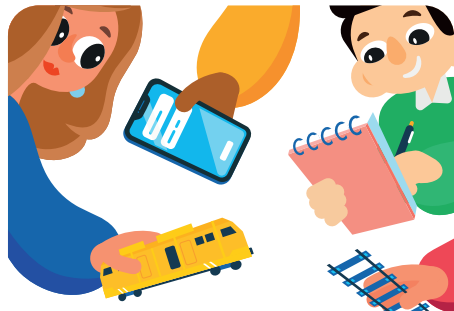
INFR/ADEL



INFR/ADEL



INFR/ADEL



INFR/ADEL



1

Technique
Nicole



Technicienne voies

Je vérifie l'état des voies et je détecte les réparations nécessaires.

2

Technique
Joris



Opérateur voies

Je répare les voies pour qu'elles soient toujours en bon état.

3

Technique
Lara



Soudeuse industrielle

J'utilise le feu pour assembler des pièces ou pour en fabriquer de nouvelles.

4

Technique
Dario



Mécanicien

J'utilise des machines qui fabriquent toutes sortes d'objets pour le rail.

5

Technique
Laurent



Électricien

Je raccorde les câbles électriques qui permettent aux trains de rouler.

6

Technique
Rayan



Électromécanicien

Je répare et je dépanne les bâtiments, les machines et les trains de travaux.

Technique



Cette famille regroupe les collègues qui entretiennent et rénovent le réseau ferroviaire grâce à leurs compétences techniques.

- 1 Nicole
Technicienne voies
- 2 Joris
Opérateur voies
- 3 Lara
Soudeuse industrielle
- 4 Dario
Mécanicien
- 5 Laurent
Électricien
- 6 Rayan
Électromécanicien

Scanne le QR code pour en savoir plus !





INFR/ADEL



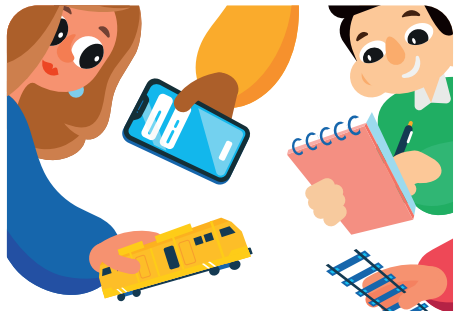
INFR/ADEL



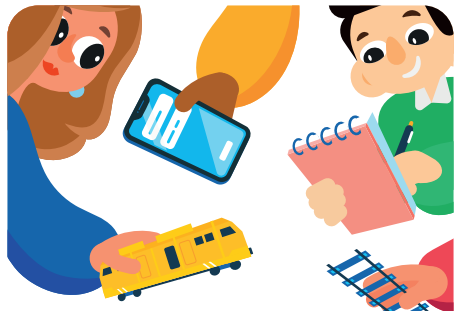
INFR/ADEL



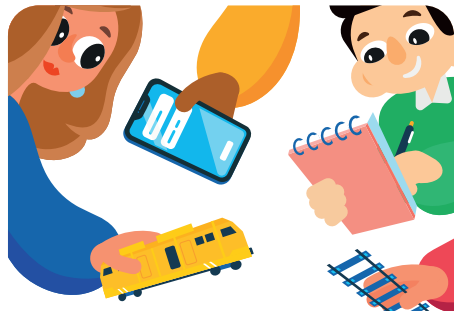
INFR/ADEL



INFR/ADEL



INFR/ADEL



INFR/ADEL



1Trains travaux
William**Conducteur train caténaire**

Je conduis le train qui sert à placer la caténaire et à y travailler.

2Trains travaux
Alix**Conductrice train de mesure**

Je conduis le train qui sert à mesurer tous les éléments du rail.

3Trains travaux
Simon**Conducteur train travaux**

Je conduis le train qui permet de réaliser les travaux sur le rail.

4Trains travaux
Samira**Conductrice train bourreuse**

Je conduis le train qui aplatit le sol afin que les trains puissent passer.

5Trains travaux
Sonia**Conductrice de wagon-grue**

Je conduis un train équipé d'une grue qui me permet de soulever du matériel lourd sur les chantiers.

6Trains travaux
Jonas**Conducteur de locotracteur**

Je conduis un train qui permet d'amener tous les éléments lourds sur un chantier.

Trains travaux

Cette famille regroupe les collègues qui conduisent les trains d'Infrabel, utilisés sur nos chantiers.

- 1** William
Conducteur train caténaire
- 2** Alix
Conductrice train de mesure
- 3** Simon
Conducteur train travaux
- 4** Samira
Conductrice train bourreuse
- 5** Sonia
Conductrice de wagon-grue
- 6** Jonas
Conducteur de locotracteur

Scanne le QR code pour en savoir plus !





INFR/ADEL



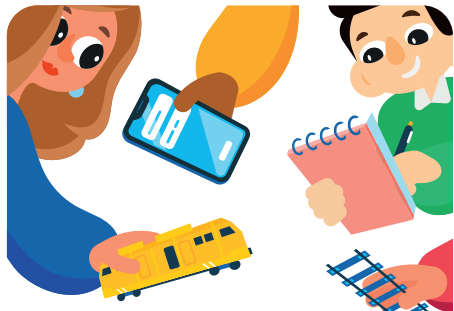
INFR/ADEL



INFR/ADEL



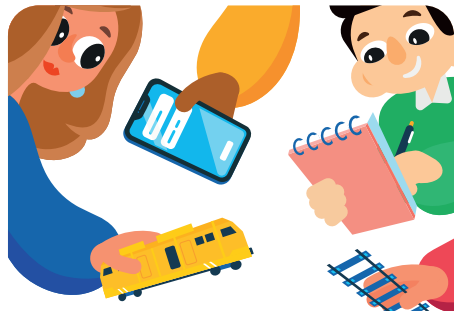
INFR/ADEL



INFR/ADEL



INFR/ADEL



INFR/ADEL



// Règles du jeu //

Composition

42 cartes « métiers »

2 cartes « règles du jeu »

7 cartes « familles »

Comprenant un QR Code menant vers une vidéo explicative de la famille

1 boîte de rangement

Déroulement d'une partie

Mélangez toutes les cartes « métiers » et distribuez-en 7 à tout le monde.

Rassemblez le reste des cartes « métiers » face cachée vers le haut pour constituer la pioche.

1/4

La personne la plus jeune commence à jouer.

Tour à tour, vous demandez à la personne de votre choix une carte que vous souhaitez obtenir. Par exemple : « François, dans la famille des trains travaux, je voudrais l'ingénieur électricien. »



Vous pouvez uniquement demander une carte d'une famille que vous avez déjà dans votre jeu.

Si la personne questionnée possède la carte, elle doit vous la donner. Vous pouvez rejouer jusqu'à ce que vous n'obteniez pas la carte demandée.

2/4

Si elle ne la possède pas, vous tirez une carte de la pioche.

Si la carte piochée est celle que vous souhaitez obtenir, dites à voix haute « Bonne pioche ! » avant de rejouer en demandant une autre carte.

Si vous ne piochez pas la carte souhaitée, vous la mettez dans votre jeu et c'est au tour de la personne à votre gauche de jouer.

Lorsque vous possédez une famille complète (les 6 cartes), vous la posez devant vous et vous recevez la carte « famille » correspondante.

3/4

La partie continue jusqu'à ce qu'il n'y ait plus de cartes à piocher. La partie est alors terminée.

Celui ou celle qui rassemble le plus de familles complètes a gagné.

Bon amusement et bonne découverte des métiers d'Infrabel !



Pour plus de contenus à destination des enfants, rendez-vous sur :

infrabel.be/ecoles



4/4



INFR/ABEL



INFR/ABEL



INFR/ABEL



INFR/ABEL

