

# Je leven is een omweg waard

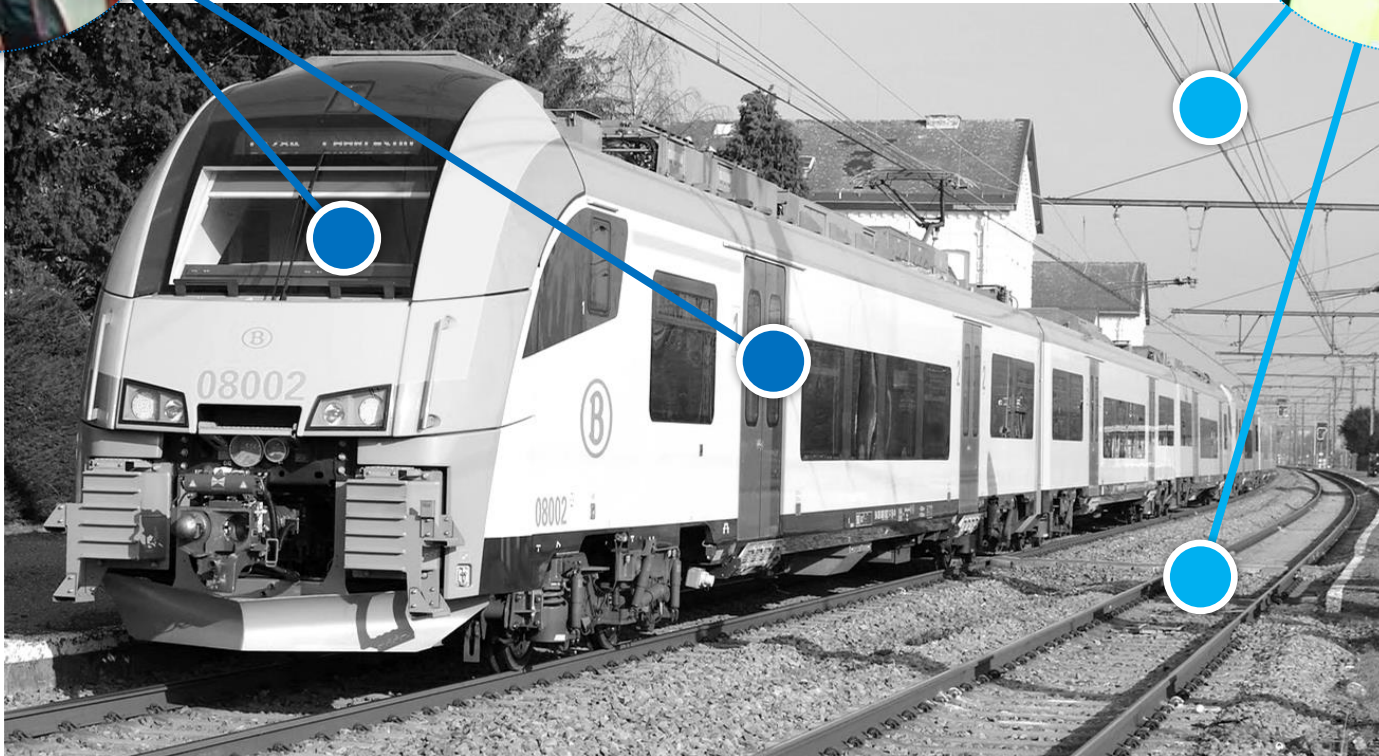
## Sensibilisering over de spoorveiligheid



KOM, DE TREIN IS  
VOORBIJGEREDEN,  
WE KUNNEN  
OVERSTEKEN!

WACHT TOTDAT DE  
SLAGBOMEN OMHOOG ZIJN  
EN HET SEIN WIT WORDT.  
MISSCHIEN KOMT ER NOG  
EEN ANDERE TREIN VOORBIJ.

# NMBS $\neq$ Infrabel





## De superhelden van Infrabel

de bedienden voor het  
onderhoud van de sporen



de bedienden van  
de verkeersleiding



technici



lassers

ingenieurs



## Aan overwegen

Wat is een overweg?

Een overweg is de plaats waar een **spoorlijn** en een **weg** elkaar kruisen.

**1.751**

**OVERWEGEN**

in België



## De overwegen zijn uitgerust met verschillende veiligheidssystemen



**Je moet stoppen  
aan een overweg, wanneer:**

**de rode lichten knipperen**



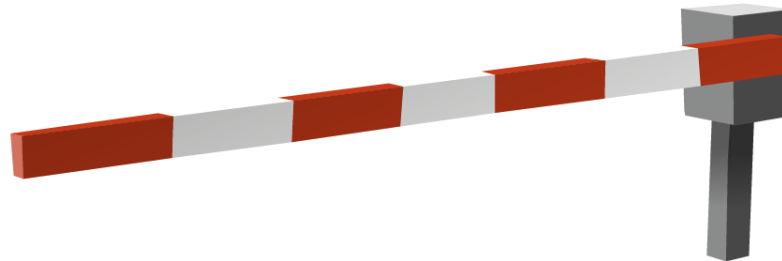
**Je moet stoppen  
aan een overweg, wanneer:**

het belsignaal klinkt

**DING DING DING**

**Je moet stoppen  
aan een overweg, wanneer:**

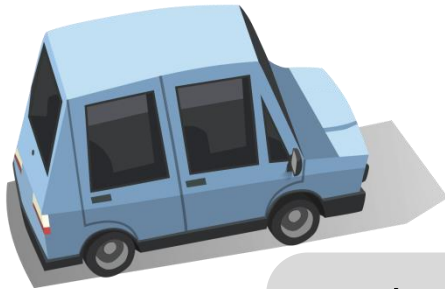
**de slagbomen omlaag zijn  
of de slagbomen naar beneden gaan**





# 1 ongeval per week, 1 slachtoffer per maand

Ongevallen aan overwegen gebeuren:



heel vaak  
met **auto's**  
(80%)

vaak in de **winter**  
(50%)



heel vaak met mensen  
die in de **buurt**  
(70%) wonen



maar ook net na  
**schoolvakanties**



## Langs de sporen



**Het is ten strengste verboden  
in en langs de sporen  
te wandelen.**

In 2016



**7 doden**

en



**1 zwaar-  
gewonde**

Borden  
“Verboden de sporen  
over te steken”



## De spoorlopers zijn vaak:

### pendelaars,

mensen die elke dag de trein nemen om naar het werk of naar school te gaan



### jongeren



### buurtbewoners

mensen die in de buurt van een spoorweg wonen



## Waarom lopen mensen in de sporen ?



ze willen een **kortere** weg nemen  
(45%)


het een plek om **te wandelen**  
**of te spelen**  
(34%)



ze zijn **onvoorzichtig/beseffen**  
**niet dat het gevaarlijk is**  
(12%)

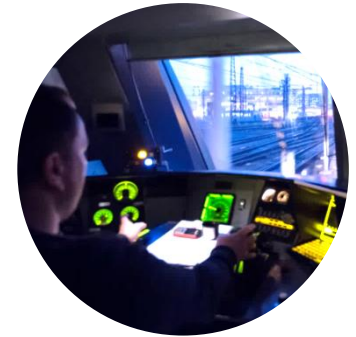


ze hebben **iets in de**  
**sporen laten vallen**  
(7%)





## Gevolgen:



Spoorlopers zorgen voor heel wat **treinvertraging**.

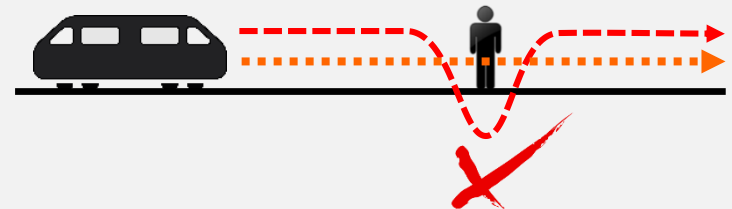
Zodra een **treinbestuurder** mensen in de sporen opmerkt, moet **hij stoppen**. Zo ontstaan er grote vertragingen op de lijn.

Spoorlopers beseffen niet:

hoe **snel** een trein wel rijdt en dat hij tijd nodig heeft om te stoppen. Een trein heeft soms **1km nodig om te stoppen**.



dat treinen **niet kunnen afwijken** van hun traject.



## In het station

Blijf op het perron altijd achter de **gele lijn** of de **noppentegels**. Blijf van de perronboord vandaan.



***"Je loopt het risico door een trein gegrepen te worden!"***



Gebruik altijd een **voetgangersbrug**, **brug**, **onderdoorgang** of de **beveiligde overweg** om naar een ander perron te gaan.



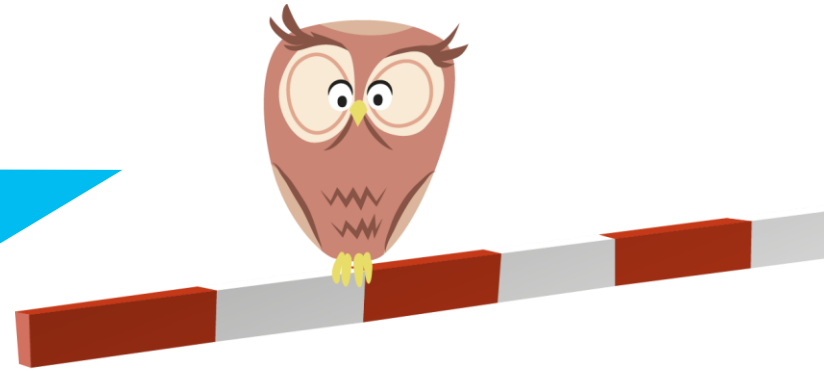
Heb je iets laten vallen in de sporen? **Vraag dan hulp** aan iemand die in het station werkt.



Nu is het jouw beurt ... Test je kennis!



Hoeveel seconden gaan er gemiddeld voorbij tussen het moment waarop je een trein hoort en het moment dat die trein voorbijrijdt?

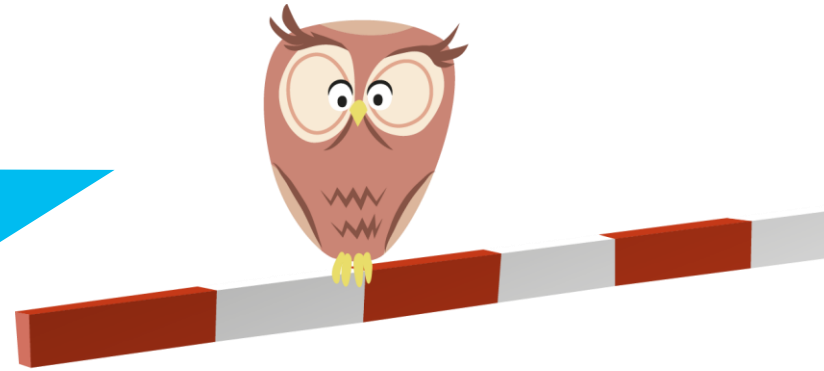


- A** 3 tot 5 seconden
- B** 8 tot 10 seconden
- C** 13 tot 15 seconden





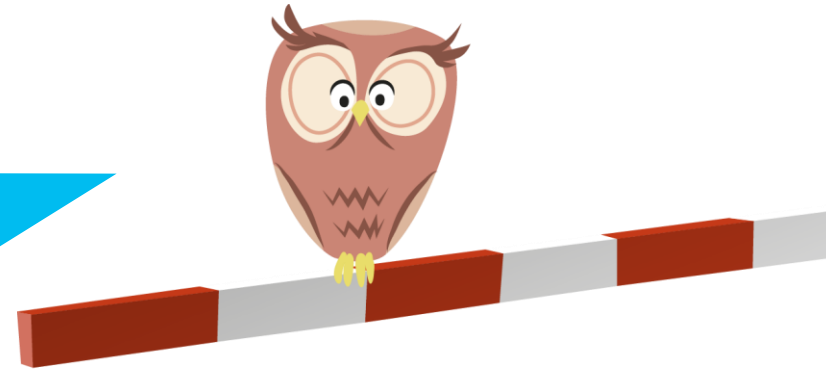
Hoelang duurt het voordat een trein voorbijrijdt, nadat de slagbomen volledig naar beneden zijn gegaan?



- A** 15 seconden
- B** 30 seconden
- C** 60 seconden



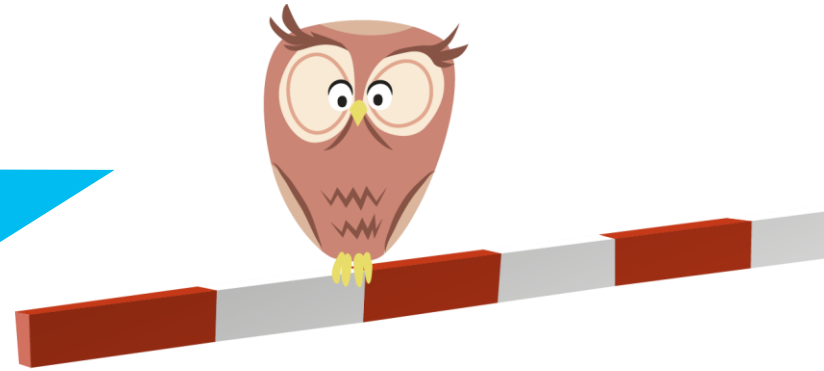
Hoeveel seconden  
is de overweg  
helemaal gesloten?



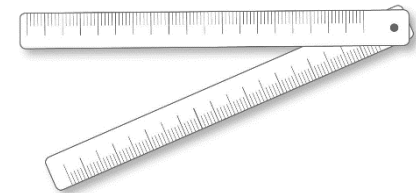
- A +/- 30 seconden
- B +/- 90 seconden
- C +/- 180 seconden



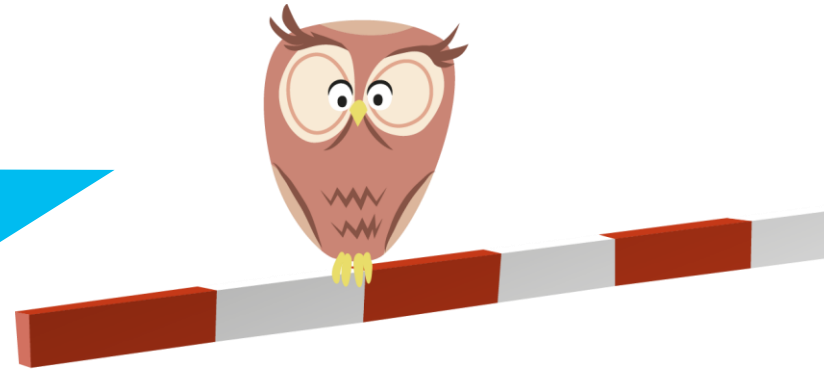
Hoeveel meter heeft  
een trein die tegen  
120 km/h rijdt,  
nodig om te stoppen?



- A** +/- 200 meter
- B** +/- 400 meter
- C** minstens +/- 700 meter



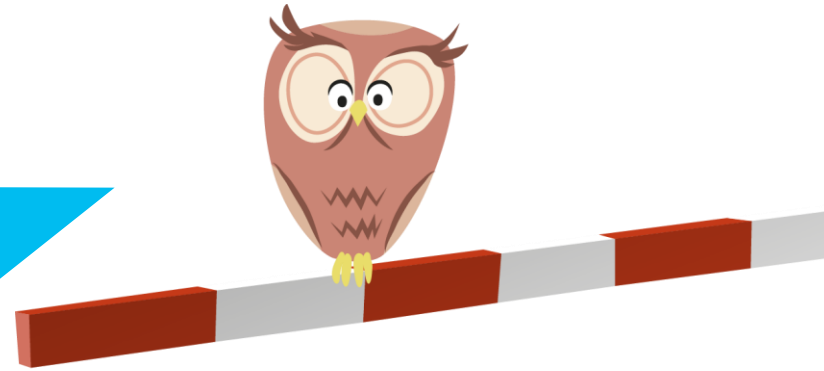
Mag je op het perron fietsen,  
op voorwaarde dat  
je ver genoeg van  
de perronboord blijft?



- A** Neen, dat is verboden
- B** Ja, op voorwaarde dat je achter de gele lijn blijft
- C** Ja, op voorwaarde dat je een fietshelm draagt



Je vriend woont naast de spoorweg. De kortste weg om bij hem te komen, is de sporen oversteken. Geen probleem, als je maar oplet!



A

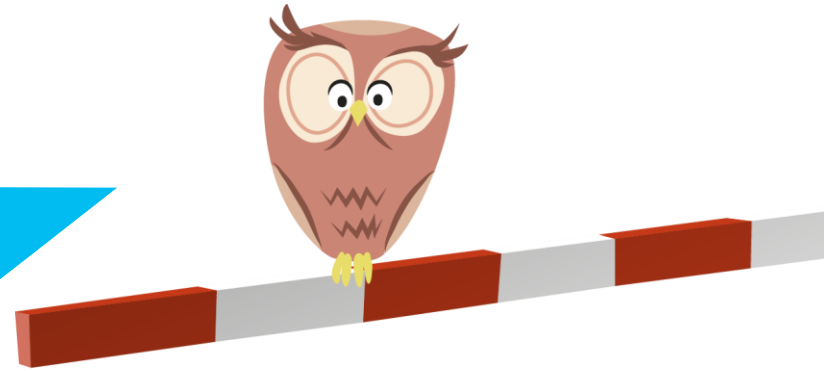
Juist

B

Fout



Een voorbijrijdende trein zorgt voor luchtverplaatsing. Je kan dan letterlijk onder de trein worden gezogen. Je loopt het risico "*gegrepen te worden door de trein!*".



A

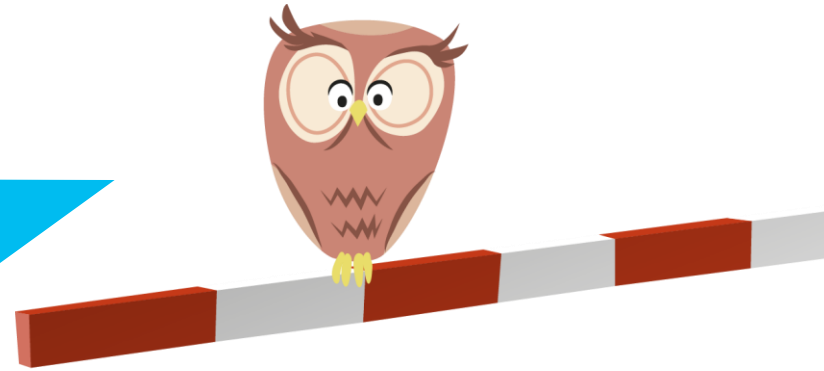
Juist

B

Fout



Je bent in het station en je wil snel naar een ander perron gaan om je trein te halen. Je ziet een groep mensen de sporen oversteken om een kortere weg te nemen. Wat doe jij?



- A** Je gaat met hen mee ... er zijn tenslotte volwassenen bij.
- B** Je laat de groep eerst oversteken en kijkt goed of er geen trein afkomt. Je steekt dan de sporen zo snel mogelijk over.
- C** Je gebruikt de onderdoorgang, voetgangersbrug of beveiligde overweg, ook al is dat een omweg en verlies je daardoor tijd.



[www.infrabel.be](http://www.infrabel.be)